



やすき通信



訪問看護ステーション穩

2021年 Vol.7



発達を続ける脳の機能



年を重ねるにつれて様々な機能の低下を感じる人が多いと思います。しかし、年を重ねることで向上する機能もあるのです。

○結晶性知能

結晶性知能とは物事の判断力や理解力のような知識や経験を積み重ねることによって培われた能力です。例えば、言葉の意味の理解、語彙力の向上、常識や場に応じた判断ができるようになることを言います。加齢の影響を受けにくく、なんと20歳代以降生涯にわたって僅かずつ上昇していきます。政治家や官僚に高齢者が多い理由は、この結晶性知能が高いためであると言われてしています。

一般的に年を重ねることで新しいことが覚えられなくなるといった脳の衰えが目立つと思います。しかし、脳の機能は生涯にわたって発達を続ける面があるのです。

私自身訪問看護師として働く中で出会った多くの利用者様やその家族との関わりで様々なことを学びました。経験が豊富な人生の先輩の方々に、尊敬と敬意をもって寄り添う看護をしていきたいと思っています。

参考文献：北川公子(2021) 系統看護学講座 専門分野II 老年看護学 医学書院



訪問看護師：T

姿勢が崩れるのは「不快から逃れたい」サイン



皆さんは車椅子に1時間以上座ったことがありますか？

健常者でも普通の椅子に30分以上座り続けると臀部や腰部の疼痛が出現します。

車椅子は布張りであるため座面がたわみ、とても不安定です。さらに、車椅子を使用される方は様々な疾患により自力で姿勢を調整することが難しい方。そのような車椅子に座り続けると姿勢の崩れから圧集中による褥瘡発生、胸部可動性低下による呼吸・心肺機能・嚥下機能の低下などのリスクがあります。

それらのリスクを軽減するために重要なのがシーティングです。

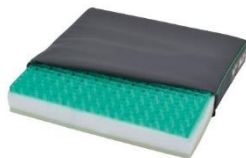
現在、車椅子用クッションの種類は様々な材質があり、それぞれ長所、短所があります。

目的や身体機能に応じて選定し、クッションを使用した際の姿勢のチェックが重要です！

理学療法士 高宮 舞

ゲル

圧分散に優れている
劣化に強い、蒸れやすい、重い



ウレタン

安価、加工しやすい
変形劣化しやすい



エア

特に圧分散に優れている、
変形しづらい、高価、不安定



認知トレーニングの成果



70歳前半のFさん、認知症も伴い自分からの言葉数が少なく何事も「う～ん」との返事。脳トレを兼ねて、数字合わせと音読を開始しました。興味を示してくれ、数字合わせは5分から3分へと短縮、音読の声量も大きくなりました。

結果が良ければ、仕事に限らずルンルン気分になりますね(^^)

訪問看護師：T2

管理者ごだまの一言

気候が暖かく、湿気が多くなる梅雨から夏にかけて細菌の増殖が活発になり、食中毒が発生しやすくなります。宅配弁当をご利用の方も多くおられますが、この時期は特に低温保存と加熱してから食べる。また、長時間の取り置きには注意するなど見守りの視点を広げていきたいですね。

管理者：児玉 恵美子

医療法人優誠会 訪問看護ステーション穩(やすき)

〒811-1314 福岡市南区的場2丁目37-2

TEL：092-589-3011 FAX：092-589-3021